



STATUT

La Pie Voleuse
est un établissement pour per-
sonnes âgées dépendantes (EHPAD)
Public, autonome,

TARIFS Journaliers

HERBERGEMENT

- Chambre 1 place : 62.37 €
- Chambre 2 places : 56.26 €
- - 60 ans : 65.13 €

DEPENDANCE

- GIR 1 et 2 : 21.74 €
- GIR 3 et 4 : 13.75 €
- GIR 5 et 6 : 5.88 €

AIDES possibles

▪ APA

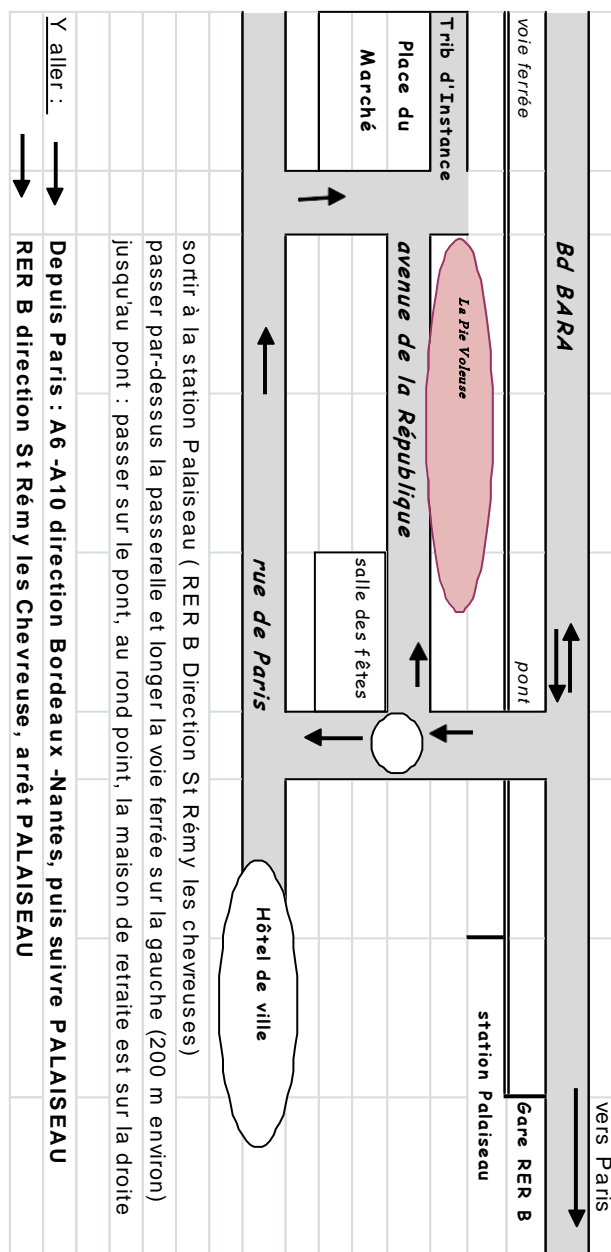
Aide Personnalisée
à l'Autonomie

(pour les personnes dont
le niveau de dépendance
se situe du Gir 1 au Gir 4)

▪ Aide Sociale départementale

▪ CAF de l'ESSONNE - Aide au logement

Plan



Maison de retraite



LA PIE VOLEUSE



1 avenue de la République
91120 PALAISEAU

☎ 01.69.31.28.14
Fax : 01.69.31.04.21

BIENVENUE

Notre établissement accueille 81 résidents dont 71 en chambres individuelles et 5 en chambres doubles.

Votre séjour est facilité par l'accompagnement quotidien de professionnels qui veillent à assurer votre sécurité, votre santé, votre confort et vos loisirs.

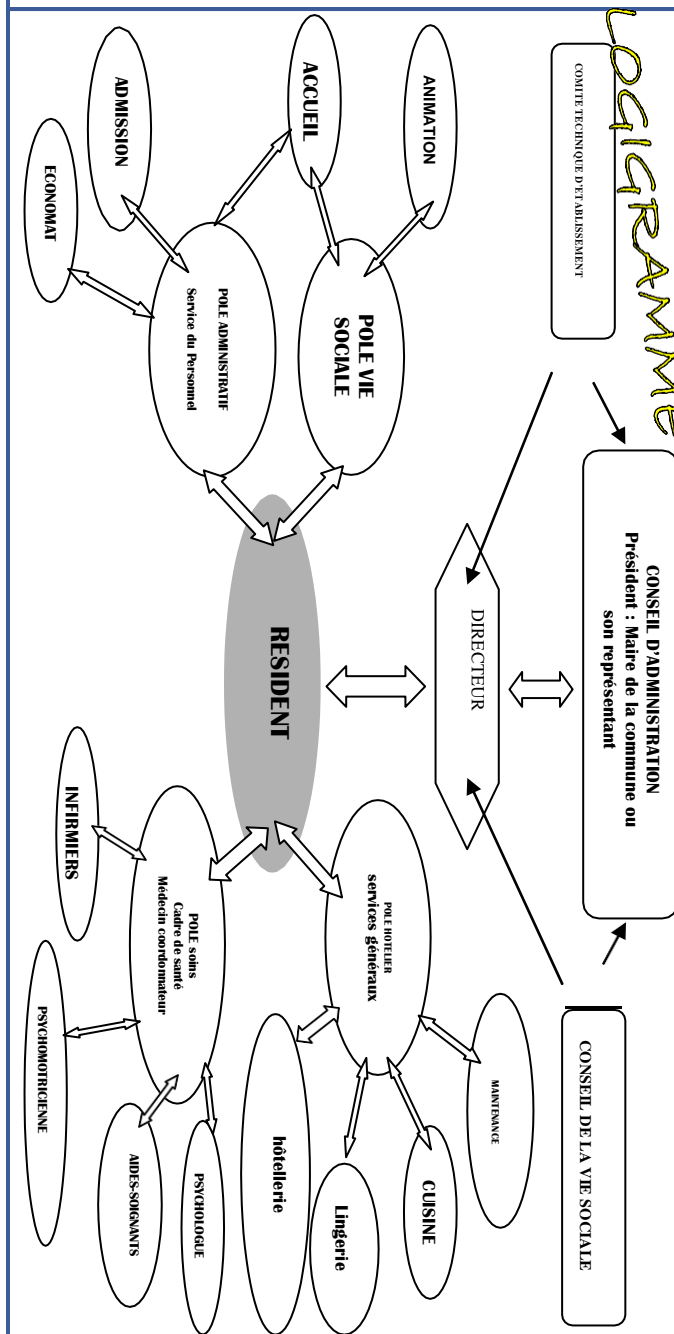
Préserver votre autonomie, respecter vos choix, votre intimité, votre avis sont les valeurs que nous défendons au sein de la Pie Voleuse.

Votre Maison de Retraite est qualifiée d'EHPAD « Etablissement d'Hébergement pour Personnes Agées Dépendantes » depuis 2005, date depuis laquelle elle est conventionnée avec l'Etat et le Département.

Soyez le ou la bienvenu(e) à la Pie Voleuse

LE DIRECTEUR

L'EQUIPE



PRESTATIONS / SERVICES

SOINS

L'équipe est composée d'aides soignantes, d'infirmières et d'un cadre de santé qui vous apportent l'aide à la toilette, gèrent votre traitement médical et veillent à votre état de santé. Vous avez le choix de votre médecin traitant, qui se déplacera à la maison de retraite. Un médecin coordonnateur supervise la prise en charge médicale au sein de l'établissement. Kinésithérapeute, pédicure, psychomotricienne et psychologue vous apportent également leurs compétences professionnelles.

HOTELLERIE

Le petit déjeuner est pris en chambre, les autres repas en salle à manger. Les menus sont choisis en commission par les résidents tous les mois. Votre linge est entretenu par une équipe de lingères sur place.

ANIMATION / VIE SOCIALE

Atelier chant, jeux de mémoire, jeux de société, gymnastique douce, cinéma... chaque jour des animations sont proposées par l'équipe d'animateurs. Des sorties au marché, des promenades dans le jardin arboré, des séances de lecture et des rencontres intergénérationnelle sont également organisées. Un petit journal interne vous présente le programme du mois.